

Предназначен для контроля давления различных сред

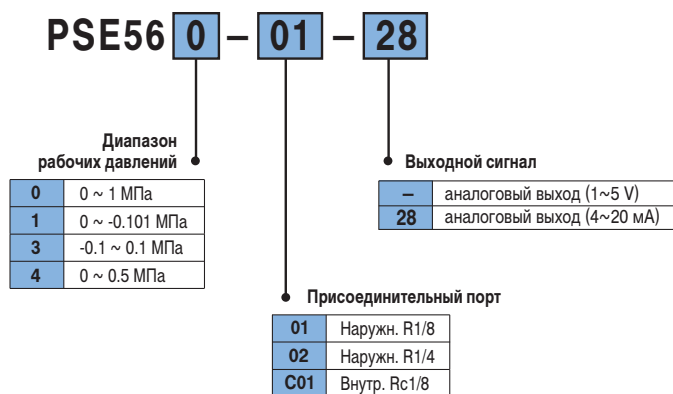
- Четыре диапазона рабочих давлений
- Применение для различных сред, контактирующий материал - нержавеющая сталь (SUS316L)
- Выходной сигнал 1~5 V DC или 4 ~ 20 мА
- Высокая точность и линейность характеристик
- Компактная конструкция
- Может использоваться совместно с контроллером PSE300 или PSE200 (только с выходом 1 ~ 5 V)
- Степень защиты IP65



### Технические характеристики

Тип датчика	PSE560	PSE561	PSE563	PSE564
Диапазон рабочих давлений	0 ~ 1.0 МПа	0 ~ -101 кПа	-100 ~ 100 кПа	0 ~ 500 кПа
Испытательное давление	1.5 МПа	500 кПа	500 кПа	750 кПа
Рабочая среда	Среды, не вызывающие коррозию нерж. стали (SUS316L)			
Диапазон температур (°C)	Рабочих	-10 ~ 60		
	Хранения	-20 ~ 70		
Напряжение питания	12 ~ 24 V DC (колебания напряжения 10%), потребление тока не более 10 мА			
Аналоговый выход	Напряжение	1 ~ 5 V, выходное сопротивление 1 кОм		
	Ток	4 ~ 20 мА, макс. сопротивление нагрузки: 100 Ом (при 12 VDC) и 500 Ом (при 24 VDC)		
Погрешность измерений	≤ ± 1% (от полного диапазона при температуре +25° ± 3°C)			
Линейность	≤ ± 0.5% (от полного диапазона)			
Воспроизводимость	≤ ± 0.2% (от полного диапазона)			
Чувствительность к колебаниям напряжения питания	≤ ± 0.3% (от полного диапазона)			
Чувствительность к изменениям темп-ры окр. среды в диапазоне	0 ~ 50°C	≤ ± 2% (от полного диапазона)		
	-10 ~ 60°C	≤ ± 3% (от полного диапазона)		
Степень защиты	IP65			
Напряжение пробоя изоляции	Не менее 250 VAC между внешним контактом и корпусом в течение 1 мин.			
Сопротивление изоляции	50 МОм при 50 VDC			
Устойчивость к вибрации	10 ~ 150 Гц с амплитудой 1.5 мм или при ускорении 20 м²/с в 3-х взаимноперпендикулярных направлениях в течение 2-х часов			
Устойчивость к ударам	Допускается 500 м²/с в 3-х взаимноперпендикулярных направлениях не более 3-х раз в каждом			
Вес (кг)	0.2 (с кабелем)			

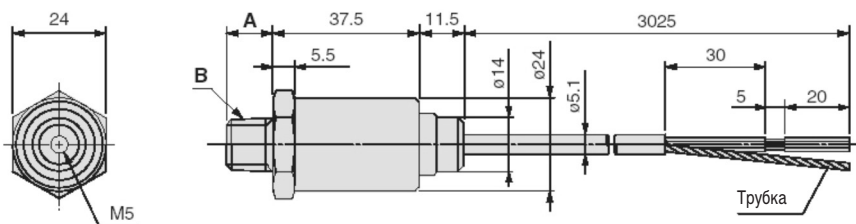
### Номер для заказа



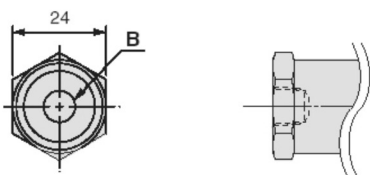
# Датчик давления для различных сред PSE560

## Размеры

### PSE56□-01/02



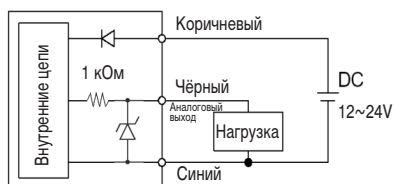
### PSE56□-C01



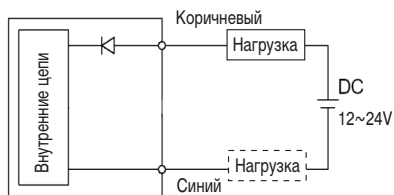
	A	B
PSE56□-01	8.2	R1/8
PSE56□-02	12	R1/4
PSE56□-C01	-	Rc1/8

## Электрическая схема и схема подключений

### Выход 1~5 В



### Выход 4~20 мА



Нагрузку можно подключать как к "+" так и к "-"