

# Электропневматический позиционер

## IP8000/IP8100

Электропневматический позиционер линейного и поворотного типов.

Предназначен для пропорционального управления перемещением исполнительных механизмов, приводами регулирующей арматуры.

- Устойчив к ударным и вибрационным нагрузкам
- Высокая точность позиционирования
- Стабильное управление даже малогабаритными исполнительными устройствами
- Возможность установки на различные типы пневмоприводов
- Взрывозащищенное и низкотемпературное взрывозащищенное исполнения
- Исполнение с датчиком положения, выход 4 ~ 20 мА (IP8100-001-J)

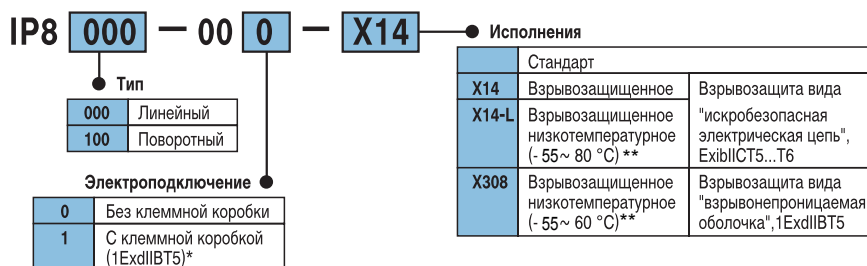
### Технические характеристики

| Модель                                    | IP8000                                                                                                                          |                                          | IP8100                  |                        |
|-------------------------------------------|---------------------------------------------------------------------------------------------------------------------------------|------------------------------------------|-------------------------|------------------------|
| Тип                                       | Линейный тип                                                                                                                    |                                          | Поворотный тип          |                        |
|                                           | одностороннего действия                                                                                                         | двустороннего действия                   | одностороннего действия | двустороннего действия |
| Среда                                     | Сж. воздух, отфильтрованный 5 мкм, содержание масла не более 1 мг/м <sup>3</sup>                                                |                                          |                         |                        |
| Входной сигнал (мА DC)                    | 4 ~ 20                                                                                                                          |                                          |                         |                        |
| Входное сопротивление (Ом)                | 235 ± 5                                                                                                                         |                                          |                         |                        |
| Диапазон рабочих давлений (МПа)           | 0.14 ~ 0.7                                                                                                                      |                                          |                         |                        |
| Рабочий ход                               | 10 ~ 85 мм (угол поворота рычага обратной связи 10° ~ 30°)                                                                      |                                          | 60° ~ 100°              |                        |
| Чувствительность (% от полного диапазона) | ≤ 0.1                                                                                                                           | ≤ 0.5                                    |                         |                        |
| Линейность (% от полного диапазона)       | ≤ ±1                                                                                                                            | ≤ ±2                                     |                         |                        |
| Гистерезис (% от полного диапазона)       | ≤ 0.75                                                                                                                          | ≤ 1                                      |                         |                        |
| Воспроизводимость                         | ≤ 0.5% (от полного диапазона)                                                                                                   |                                          |                         |                        |
| Влияние температуры                       | ≤ 0.1% (от полного диапазона) / °C                                                                                              |                                          |                         |                        |
| Влияние давления питания                  | ≤ 0.3% (от полного диапазона) / 0.01 МПа                                                                                        |                                          |                         |                        |
| Расход на выходе (норм. л/мин)            | ≥ 80 (при давлении питания 0.14 МПа)                                                                                            |                                          |                         |                        |
| Потребление сжатого воздуха (норм. л/мин) | ≤ 5 (при давлении питания 0.14 МПа)                                                                                             |                                          |                         |                        |
| Диапазон рабочих температур (°C)          | -20 ~ 80 (стандартное исполнение и ExibIICT5),<br>-20 ~ 60 (ExibIICT6),<br>-55 ~ 60, -55 ~ 80 (низкотемпературные исполнения)** |                                          |                         |                        |
| Устойчивость к вибрации и ударам          | Отсутствие резонанса на частотах 5 ~ 200 Гц                                                                                     |                                          |                         |                        |
| Присоединительная резьба                  | Rc(PT) 1/4                                                                                                                      |                                          |                         |                        |
| Кабельный ввод                            | G 1/2                                                                                                                           |                                          |                         |                        |
| Степень защиты                            | IP65                                                                                                                            |                                          |                         |                        |
| Маркировка взрывозащиты                   | исполнение X14                                                                                                                  | ExibIICT6 (ta=60°C), ExibIICT5 (ta=80°C) |                         |                        |
|                                           | исполнение X308                                                                                                                 | 1ExdIIBT5                                |                         |                        |
| Материал корпуса                          | Алюминиевый сплав (покрытие – эпоксидная смола)                                                                                 |                                          |                         |                        |
| Вес (кг)                                  | 2.4 (с коммутационной коробкой: 2.6 кг)                                                                                         |                                          |                         |                        |



- 1) Низкотемпературное исполнение «-L»
- 2) Взрывозащищенное исполнение «-X14»
- 3) Вес с коммутационной коробкой: 2.6 кг

### Номер для заказа



\* Исполнение «-X14» доступно только без клеммной коробки  
Исполнение «-X308» доступно только с клеммной коробкой

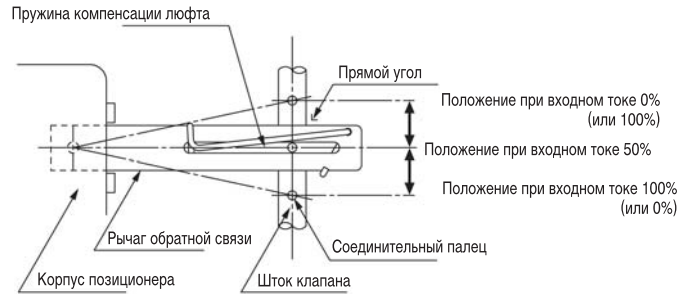
\*\*

2057.405-8

**Пример установки IP8000:  
присоединение непосредственно к боковой стенке  
диафрагменного клапана**



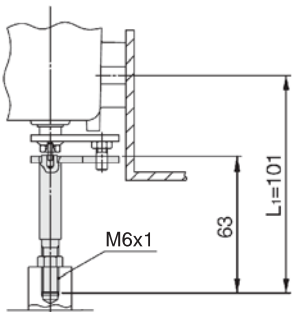
**Соединение рычага обратной связи  
с исполнительным звеном**



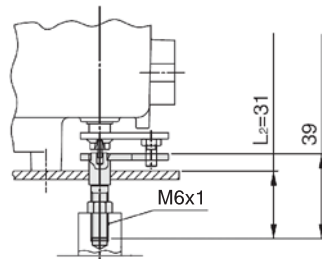
При 50-процентном уровне входного сигнала оси рычага и исполнительного звена должны образовывать прямой угол.

## Принадлежности (заказываются отдельно)

### Присоединения для IP8100



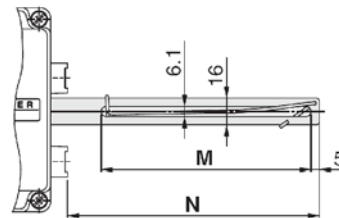
Присоединение типа MX



Присоединение типа SX

| Наименование          | Номер для заказа |
|-----------------------|------------------|
| Присоединение типа MX | P368010-36       |
| Присоединение типа SX | P368010-37       |

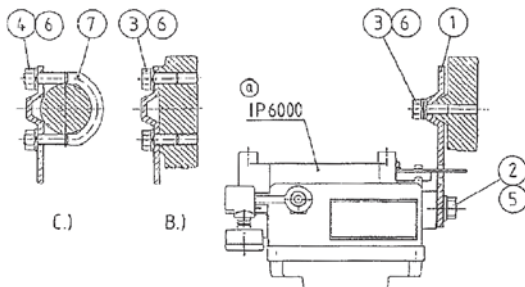
### Рычаг обратной связи для IP8000



| Ход исполнительного механизма | M   | N   | Номер для заказа |
|-------------------------------|-----|-----|------------------|
| 10 - 85 мм *                  | 125 | 150 | P368010-20       |
| 35 - 100 мм                   | 110 | 195 | P368010-21       |
| 50 - 140 мм                   | 110 | 275 | P368010-22       |

\* Входит в стандартный комплект поставки

### Монтажный комплект для IP8000

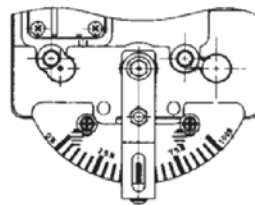


| Наименование                  | Номер для заказа |
|-------------------------------|------------------|
| Монтажный комплект для IP8000 | INI-224-0-56-1   |

### Состав монтажного комплекта

| Поз. | Наименование                       | Кол-во (шт.) |
|------|------------------------------------|--------------|
| 1    | Пластина для установки позиционера | 1            |
| 2    | Болт M8x16, DIN933                 | 2            |
| 3    | Болт M8x20, DIN933                 | 4            |
| 4    | Гайка M8, DIN934                   | 4            |
| 5    | Шайба 8.4, DIN125                  | 2            |
| 6    | Шайба гровера 8, DIN127            | 4            |
| 7    | Хомут резьбовой, M8                | 2            |

### Шкала указания угла поворота для IP8100



|                  |            |
|------------------|------------|
| Номер для заказа | P565010-16 |
|------------------|------------|

### Выходной дроссель

В случае присоединения позиционера к исполнительному устройству с малым рабочим объемом, в пневмораспределителе может быть установлен съемный дроссель в Выход 1 (OUT1) и Выход 2 (OUT 2).

| Рабочий объем исполнительного устройства | Диаметр дросселя | Номер для заказа |
|------------------------------------------|------------------|------------------|
| 90 см <sup>3</sup>                       | 0.7              | P36801080        |
| 180 см <sup>3</sup>                      | 1                | P36801081        |

### Ремкомплекты

| Серия  | Номер для заказа |
|--------|------------------|
| IP8000 | KT-IP8000        |
| IP8100 | KT-IP8100        |

### Манометры

| Диапазон измерения | Номер для заказа |
|--------------------|------------------|
| 0 ~ 0.2 МПа        | G43-2-01         |
| 0 ~ 0.4 МПа        | G43-4-01         |
| 0 ~ 1.0 МПа        | G43-10-01        |

### Кабельный ввод ( )

| Диаметр кабеля | Номер для заказа |
|----------------|------------------|
| 7 ~ 9 мм       | P368010-26       |
| 9 ~ 11 мм      | P368010-27       |

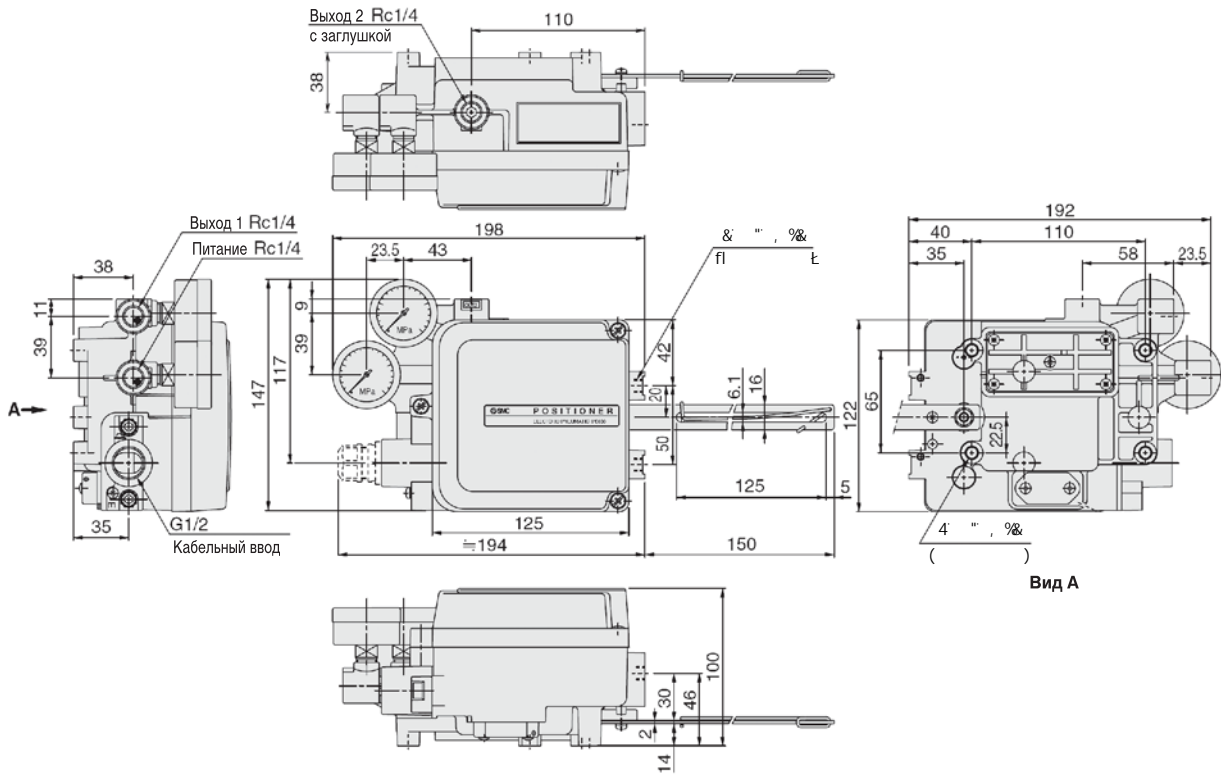
### Кабельный ввод M20x1,5, взрывозащита Exd

| Диаметр кабеля | Номер для заказа |
|----------------|------------------|
| 12 ~ 25 мм     | FG1GK            |

# Электropневматический позиционер IP8000/IP8100

## Размеры

### IP8000 – линейный тип



### IP8100 – поворотный тип

