

- Компактная конструкция
- Многофункциональный

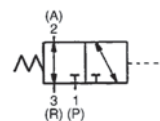
### Технические характеристики

Среда	Очищенный сжатый воздух с содержанием масла или без него.
Тип управления	Пневматическое
Рабочий диапазон давления (МПа)	0 ~ 1.0
Давление пилотного воздуха (МПа)	0.2 ~ 1.0
Диапазон рабочих температур (°C)	От 0 до +50



### Номер для заказа

Номер для заказа	Тип	Условное обозначение	Присоед. резьба	Номинальный расход воздуха (норм. л/мин)	Вес (г)
EVTA301-F01	3/2 много-функциональный		G1/8	127	110
EVTA301-F02			C1/4	176	110



Монтаж на многосекционной плите – по запросу

Распределитель с крепёжным угольником – по запросу

### Функции пневмораспределителя

	3/2 функция При отсутствии упр. сигнала закрыт	При отсутствии упр. сигнала открыт	2/2 функция При отсутствии упр. сигнала закрыт	При отсутствии упр. сигнала открыт	Функция выбора	Распределительная функция
При отсутствии управляющего сигнала						
При подаче управляющего сигнала						

## Размеры

### EVTA301-□

