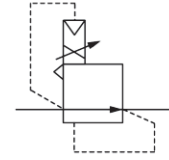


Предназначен для преобразования электрического управляющего сигнала в пропорциональное по величине давление на выходе

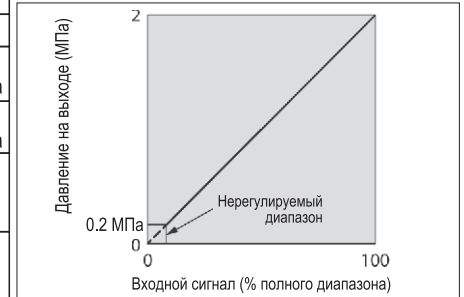
- Входное давление до 3 МПа, диапазон регулирования 0.2 ~ 2 МПа
- Плавная регулировка давления до 2 МПа
- Пропускная способность до 3000 норм.л/мин

#### Технические характеристики

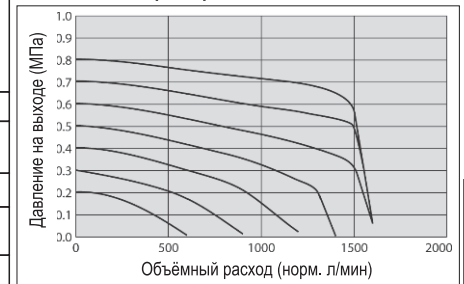
Минимальное рабочее давление на входе (МПа)	Давление на выходе + 0.2 (но не менее 0.5)	
Максимальное рабочее давление на входе (МПа)	3.0	
Диапазон регулирования (МПа)	0.2 ~ 2.0	
Электропитание	Напряжение (VDC)	24 ±10%
	Потребление тока (А)	≤ 0.12
Входной сигнал	Аналоговое управл. по току (мА) <sup>1)</sup>	4 ~ 20 / 0 ~ 20
	Аналоговое управл. по напряжению (В)	0 ~ 5 / 0 ~ 10
	Дискретное управление	4 предустановленных точки (общий "-")
Нагрузочное сопротивление входного сигнала	Аналоговое управление по току	≤ 500 Ом
	Аналоговое управление по напряжению	6.0 ~ 6.5 кОм (при 25°C)
	Дискретное управление	Около 4.7 кОм
Выходной сигнал (для контроля) <sup>2)</sup>	Аналоговый выход	1 ~ 5 В, выходное сопротивление: 1 кОм и выше, Точность отображения ±6% от полного диапазона
		4 ~ 20 мА, сопротивление нагрузки ≤ 250 Ом, Точность отображения ±6% от полного диапазона
	Релейный выход	NPN открытый коллектор: макс. 30 В, 80 мА Гистерезис: ±3% от полного диапазона Самодиагностика: до ±5% от полного диапазона
		PNP открытый коллектор: макс. 80 мА Гистерезис: ±3% от полного диапазона Самодиагностика: до ±5% от полного диапазона
		≤ ±1% от полного диапазона
Гистерезис		
Воспроизводимость		
Чувствительность		
Влияние температуры	≤ ±0.12% от полного диапазона	
Дисплей	Точность отображения	≤ ±2% от полного диапазона ±1 ед. младшего разряда выходного давления
	Минимальная ед. отображения (МПа)	0.01
Температура рабочей и окружающей среды (°C)	0 ~ 50 (при низких температурах использовать сухой воздух)	
Вес (г)	630	



#### Вход-выход



#### Расходные характеристики



1) 2-проводной тип 4 – 20 мА недоступен. Требуется питание 24 VDC.

2) Для аналогового выхода 1 ~ 5 В, если импеданс нагрузки ниже 100 кОм, не может быть гарантирована точность ±6% от полного диапазона.

### Номер для заказа

ITVH2020-012



#### Принадлежности (заказываются отдельно)

Наименование		Номер для заказа	Примечание
Крепёжный	Прямой тип	P398020-600	Установочные винты
угольник	Угловой тип	P398020-601	в комплекте
Ответная часть разъема	Прямой разъем	P398020-500-3	Питание и передача
с кабелем 3 м	Угловой разъем	P398020-501-3	данных (4 провода)

